



PFAFF

cover | style

Naai-instructie

Materiaal:

- Zwarte jersey, 75 cm
- Eenvoudig patroon voor mouwloze top
- Wit garen voor flatlock (gewicht: 12)
- Wit decoratief borduurgaren voor deksteek
- Katoenen band voor de schouders, 25 cm
- Zwarte blinde rits, 25 cm
- coverstyle

Versier de top

Knip het patroon van de top uit, knip het voorpand groter dan aangegeven op het origineel.

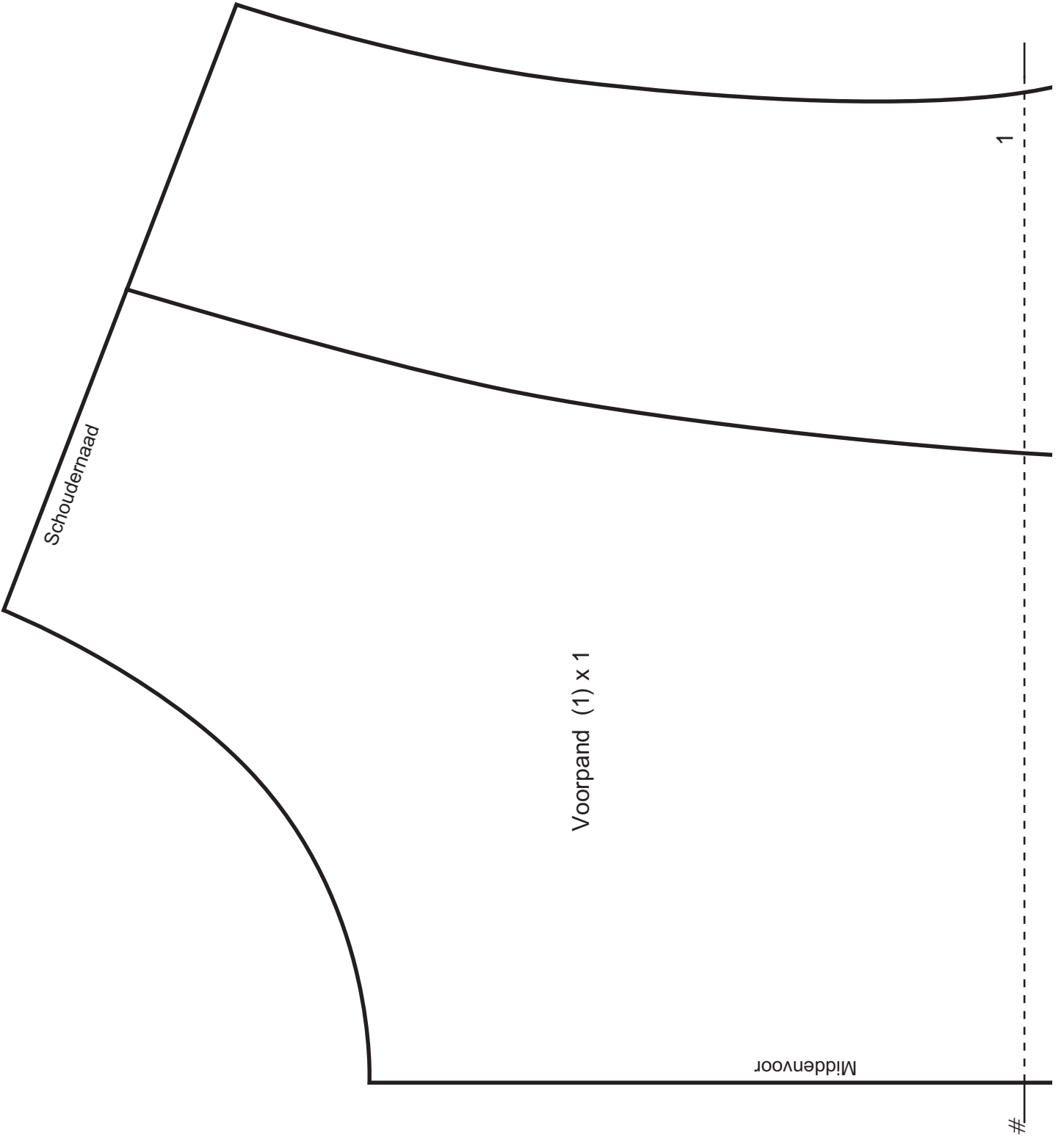
Rijg de coverlock in voor een brede flatlock, steek nr. 4. Naai de flatlock aan de rechterzijde van de top, zoals aangegeven op het patroon.

Knip het voorpand uit op de originele grootte. Knip ook het achterpand en de kraag. Houd 1 cm naadtoeslag aan alle zijden aan en 4 cm voor de zoom. Naai de schouderaden met de 4-draads overlocksteek; naai katoenen band in de naden zodat deze niet uitrekken.

Knip stroken in de breedte om als beleg voor de armsgaten te gebruiken. Naai de stroken met de lockmachine aan de armsgaten, goede kanten op elkaar, draai naar de binnenzijde en strijk het.

Rijg de coverlock in voor de deksteek, breed – steek nr. 2. Versier de armsgaten met de deksteek vanaf de verkeerde kant.

Naai de zijkanten van de kraag aan de top, vouw de kraag om zodat het een col wordt. Speld en naai de kraag aan de top. Bevestig de rits in het achterpand van de top. Versier de zijkanten van het voorpand met een 4-draads overlocksteek. Vouw de zoom van de top en naai deze met de deksteek vanaf de goede kant.



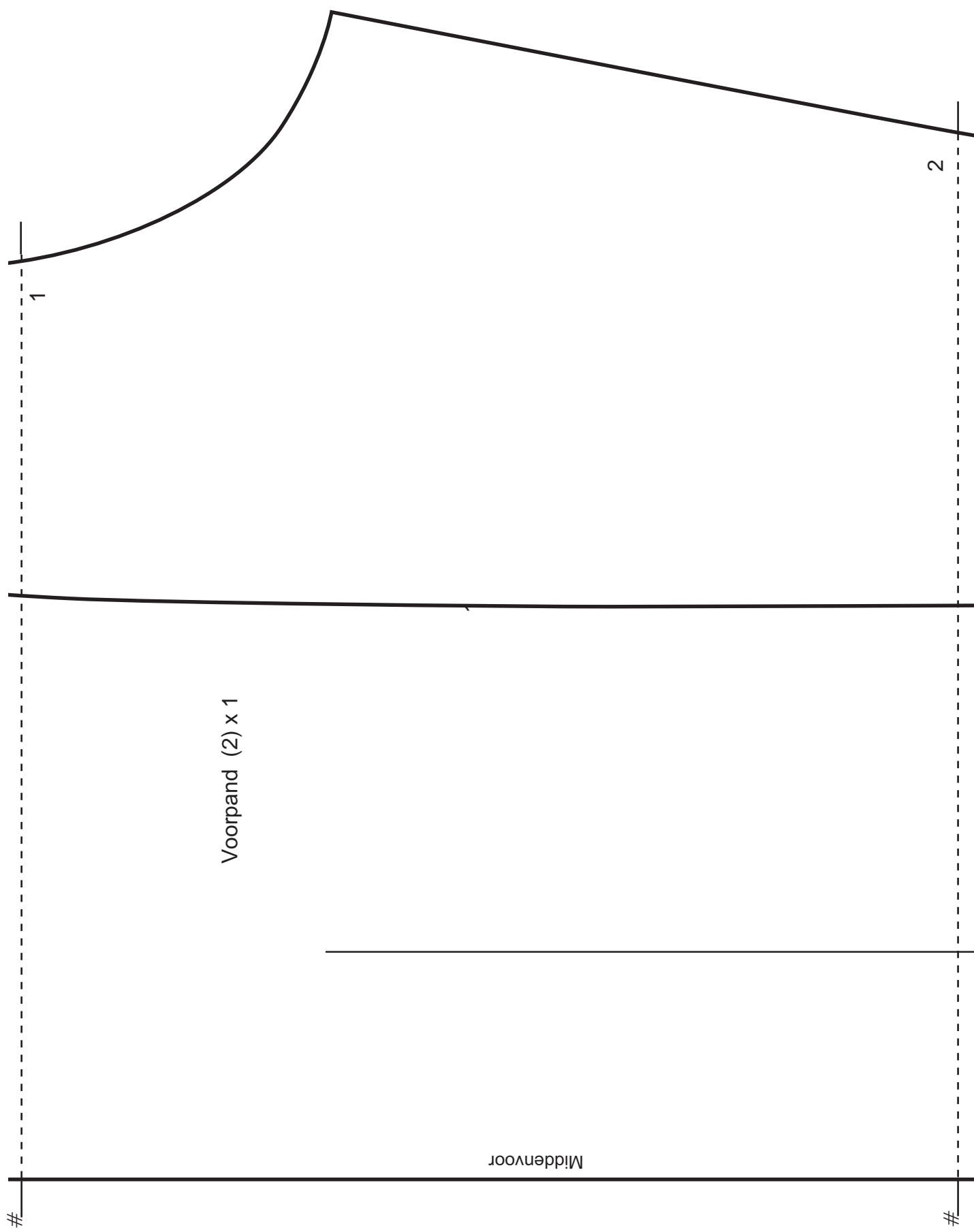
Schoudermaat

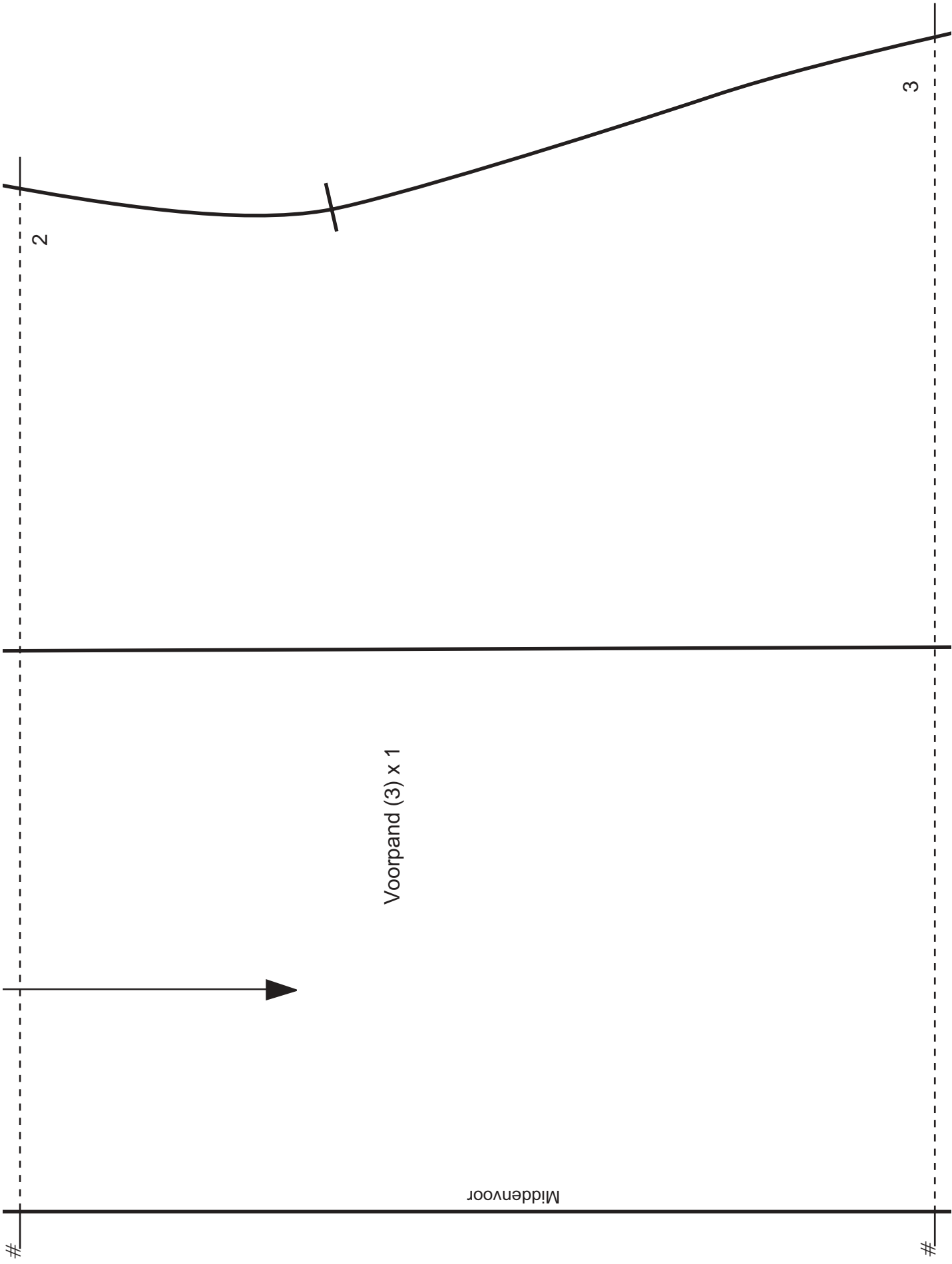
Voorpand (1) x 1

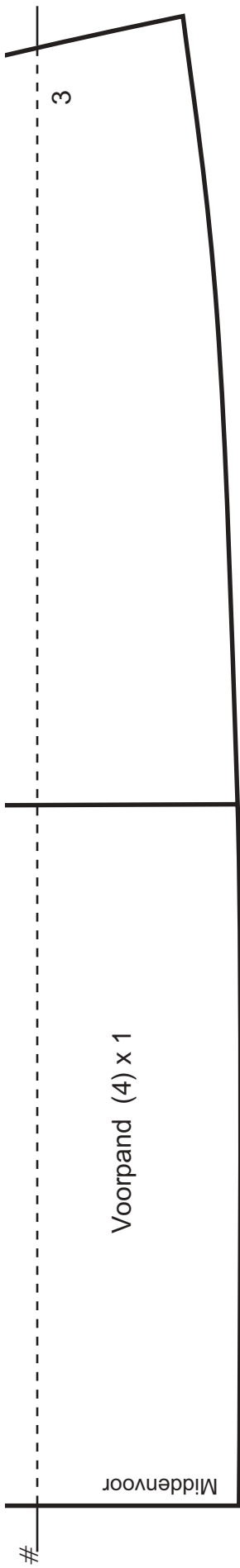
Middenvoor

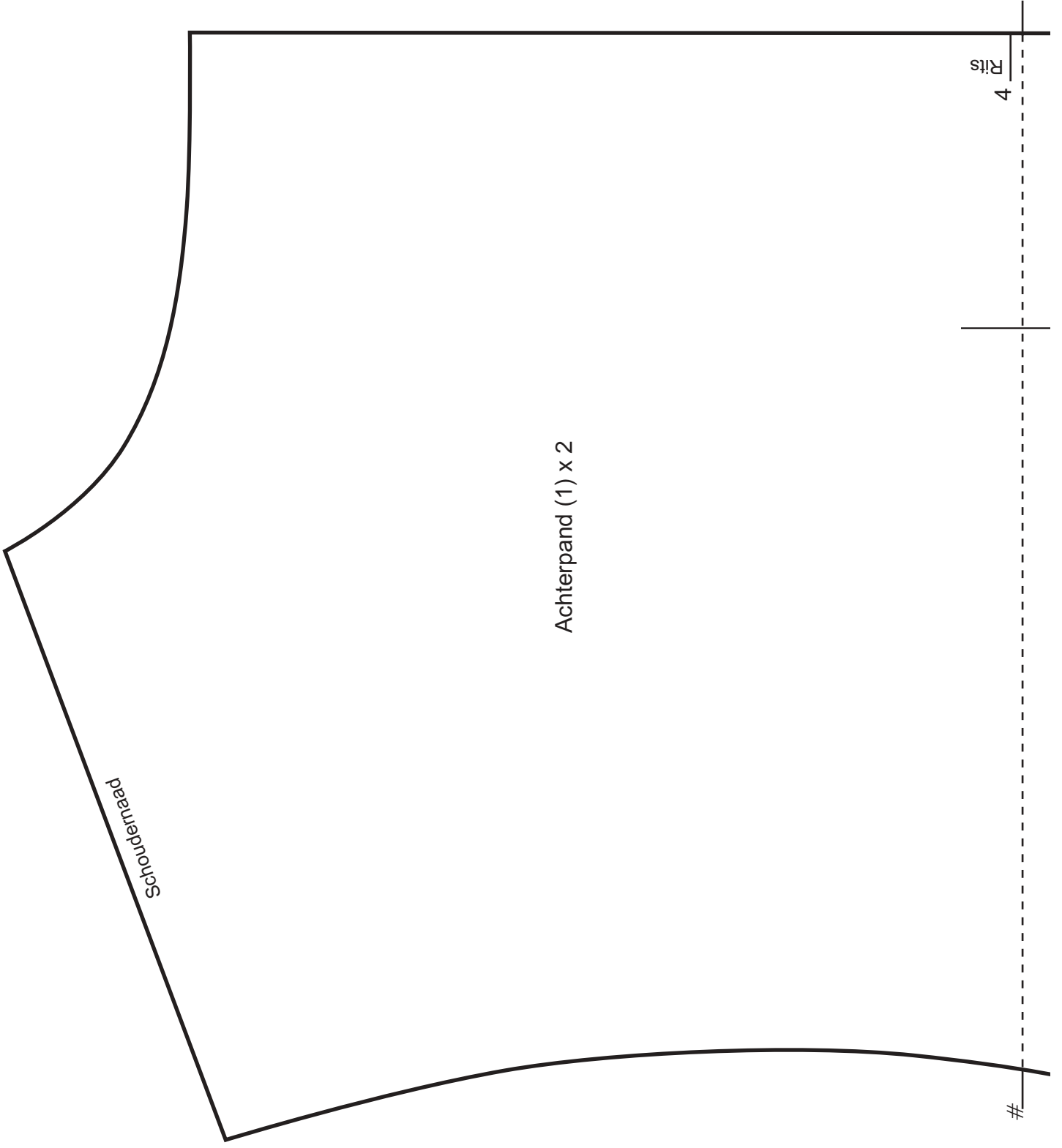
#

1









Schouderpad

Achterpand (1) x 2

4 Rits

#

Rits

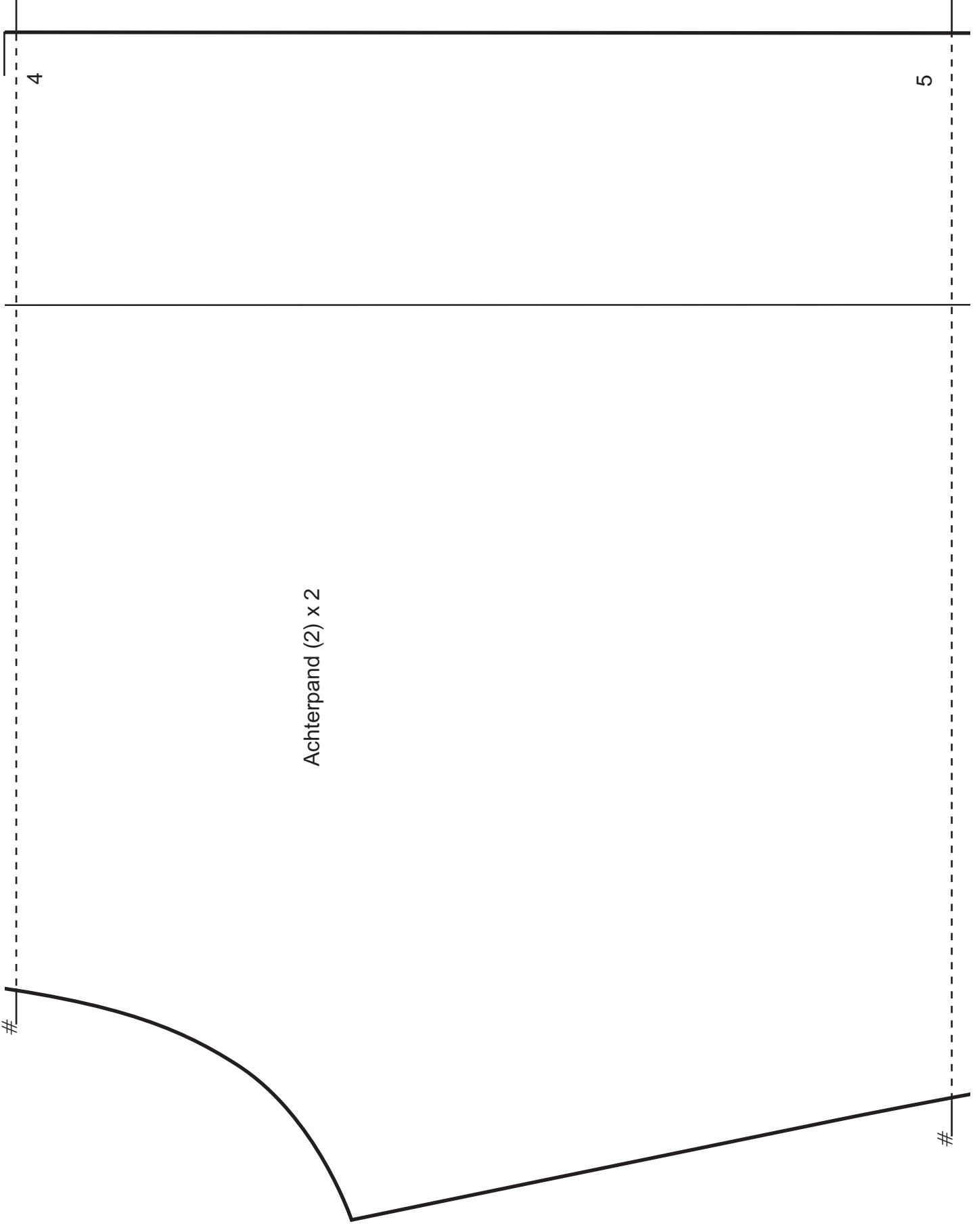
4

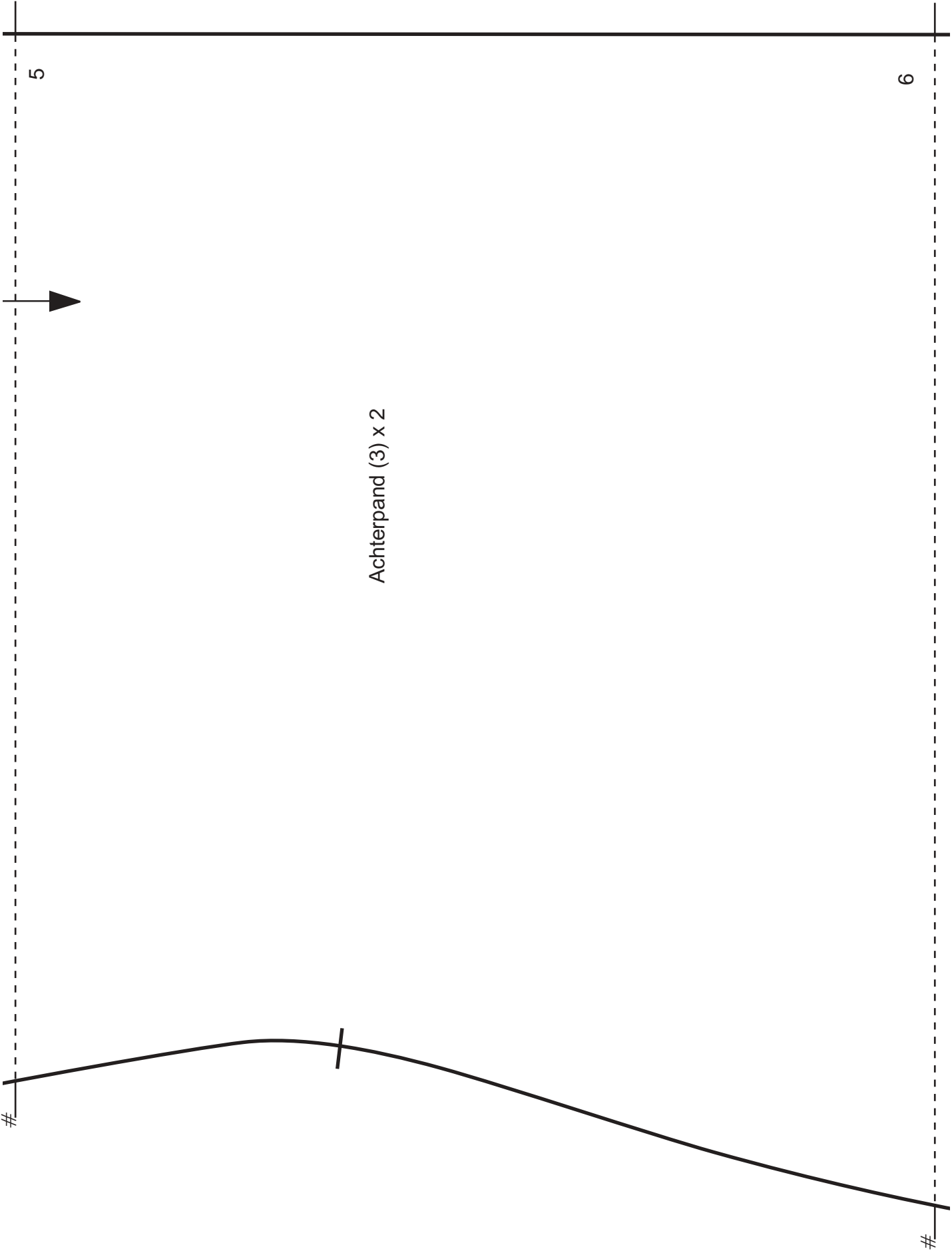
5

Achterpand (2) x 2

#

#





5

6

Achterpand (3) x 2

#

#

#

Achterpand (4) x 2

6

